

Les mammifères marins protégés sur les sites Natura 2000 *anse de Vauville* et *bancs et récifs de Surtainville*



MINISTÈRE
DE LA TRANSITION
ÉCOLOGIQUE
ET SOLIDAIRE

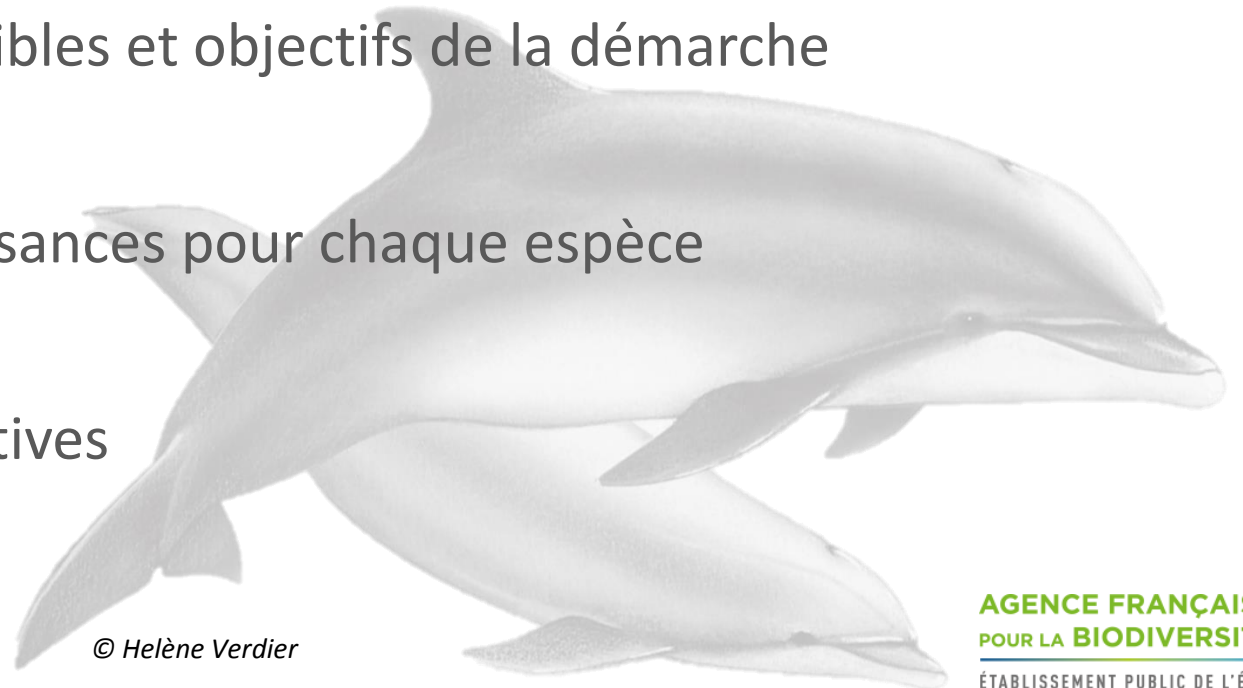
AGENCE FRANÇAISE
POUR LA BIODIVERSITÉ

ÉTABLISSEMENT PUBLIC DE L'ÉTAT

Les mammifères marins et le réseau Natura 2000 en mer

De quoi allons nous parler aujourd'hui ?

- Protection des mammifères marins : pourquoi ?
- Espèces concernées sur les sites de Vauville et Surtainville
- Données disponibles et objectifs de la démarche
- Etat des connaissances pour chaque espèce
- Bilan et perspectives



© Helène Verdier

Les mammifères marins et le réseau Natura 2000 en mer

Pourquoi protéger les mammifères marins ?

- Ce sont des prédateurs supérieurs :
 - Indicateurs de l'état de santé de l'écosystème
 - Leur conservation profite à la conservation d'autres espèces
 - Indispensables au bon fonctionnement de leurs écosystèmes



© Steve Carbol

©Pompon

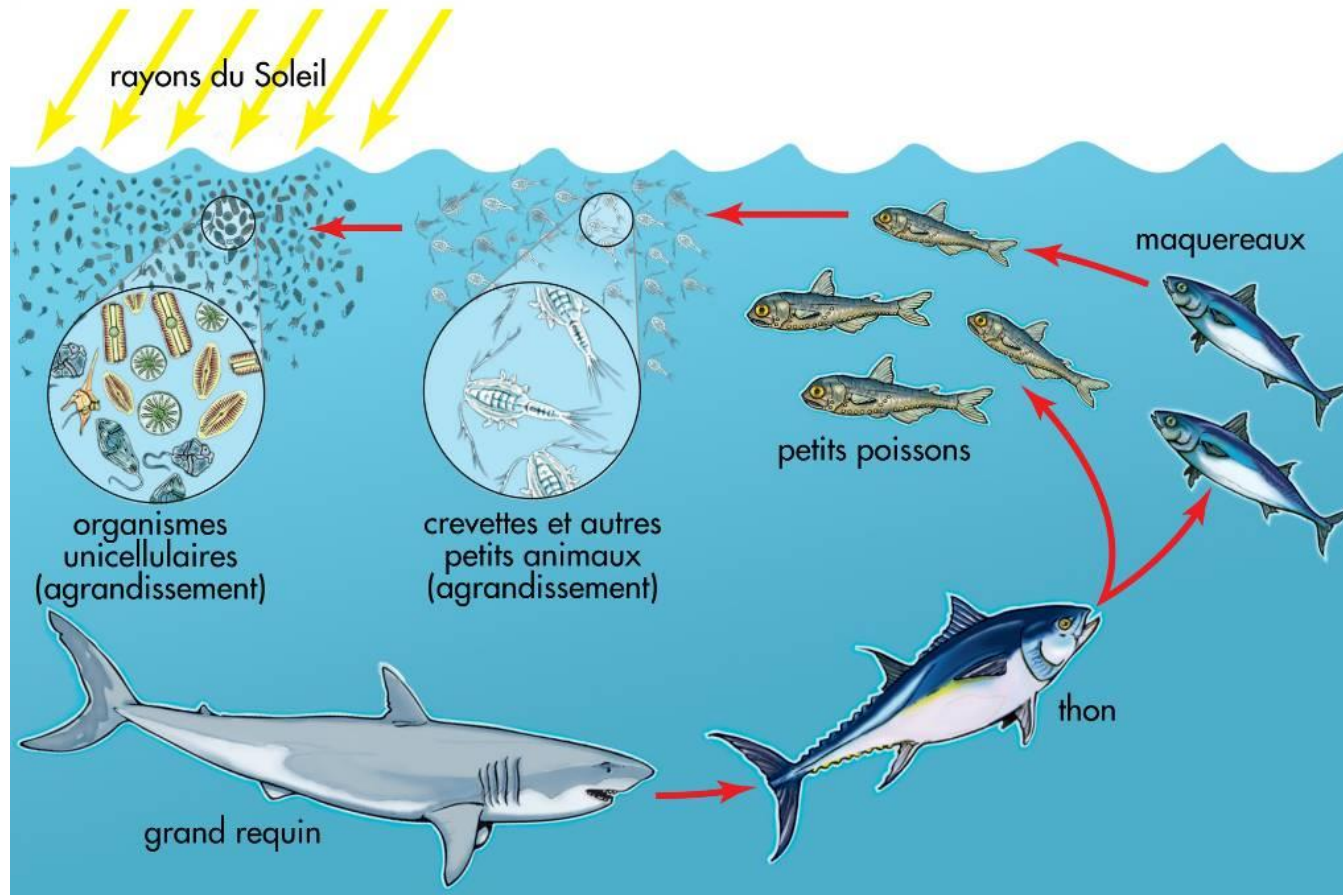
Les mammifères marins et le réseau Natura 2000 en mer

Pourquoi protéger les mammifères marins ?

- Ils sont caractérisés par :
 - Faible fécondité + faible succès de la reproduction
 - Maturité tardive & grande longévité
 - Position en bout de chaîne alimentaire

Les mammifères marins et le réseau Natura 2000 en mer

Pourquoi protéger les mammifères marins ?



Les mammifères marins et le réseau Natura 2000 en mer

Pourquoi protéger les mammifères marins ?

- Ils sont caractérisés par :
 - Faible fécondité + faible succès de la reproduction
 - Maturité tardive & grande longévité
 - Position en bout de chaîne alimentaire
- Cela les rend d'autant plus **vulnérables** aux pressions

Les mammifères marins et le réseau Natura 2000 en mer

Pourquoi protéger les mammifères marins ?

- Ce sont des animaux emblématiques



... et donc à haute valeur patrimoniale !

Sur les sites de Vauville et Surtainville

4 espèces de mammifères marins protégées

- 2 espèces de phoques :

Présence en mer ...



Phoque gris



... Mais aussi sur terre !

Phoque veau-marin

Sur les sites Natura 2000 de Vauville et Surtainville

4 espèces de mammifères marins protégées

- 2 espèces de cétacés :

Grand dauphin



Marsouin commun

Données disponibles et objectifs de la démarche

Données opportunistes et données expertes

- Plateforme « OBSenMER »



- Observations ponctuelles



Information : présence, *et c'est tout !*

- Suivi expert



- Plateforme Anglo-Normande « Epicollect5 » + suivis et données ponctuels

- Echouages



Réseau National Echouages

Données disponibles et objectifs de la démarche

Objectifs Natura 2000 : diagnostic, étude et conservation

- Aujourd'hui : phase de **diagnostic**
 - Quels sont les connaissances / manques de connaissance ?
 - Quel est l'état de conservation de ces espèces ?
 - Quels sont les objectifs à long terme pour ces espèces ?



Pour les mammifères marins : il est nécessaire de dépasser l'échelle des sites





Le grand dauphin

Le phoque gris



Etat des connaissances actuelles



Le marsouin commun

Le phoque veau-marin



Golfe Normand-Breton

Le phoque veau-marin, *Phoca vitulina*



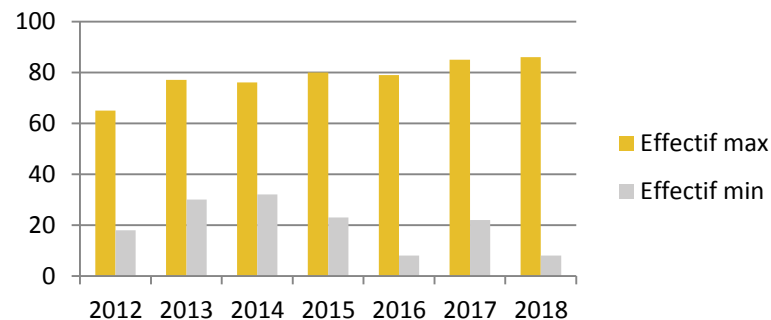
- 1 colonie reproductrice dans la baie du Mont Saint-Michel :

→ Repos

→ Reproduction

→ Mue

- Animaux présents toute l'année : partage terre / mer saisonnier
- Colonie avec des effectifs stables voire en augmentation



Golfe Normand-Breton / Vauville et Surtainville

Le phoque veau-marin, *Phoca vitulina*



GOLFE NORMAND-BRETON

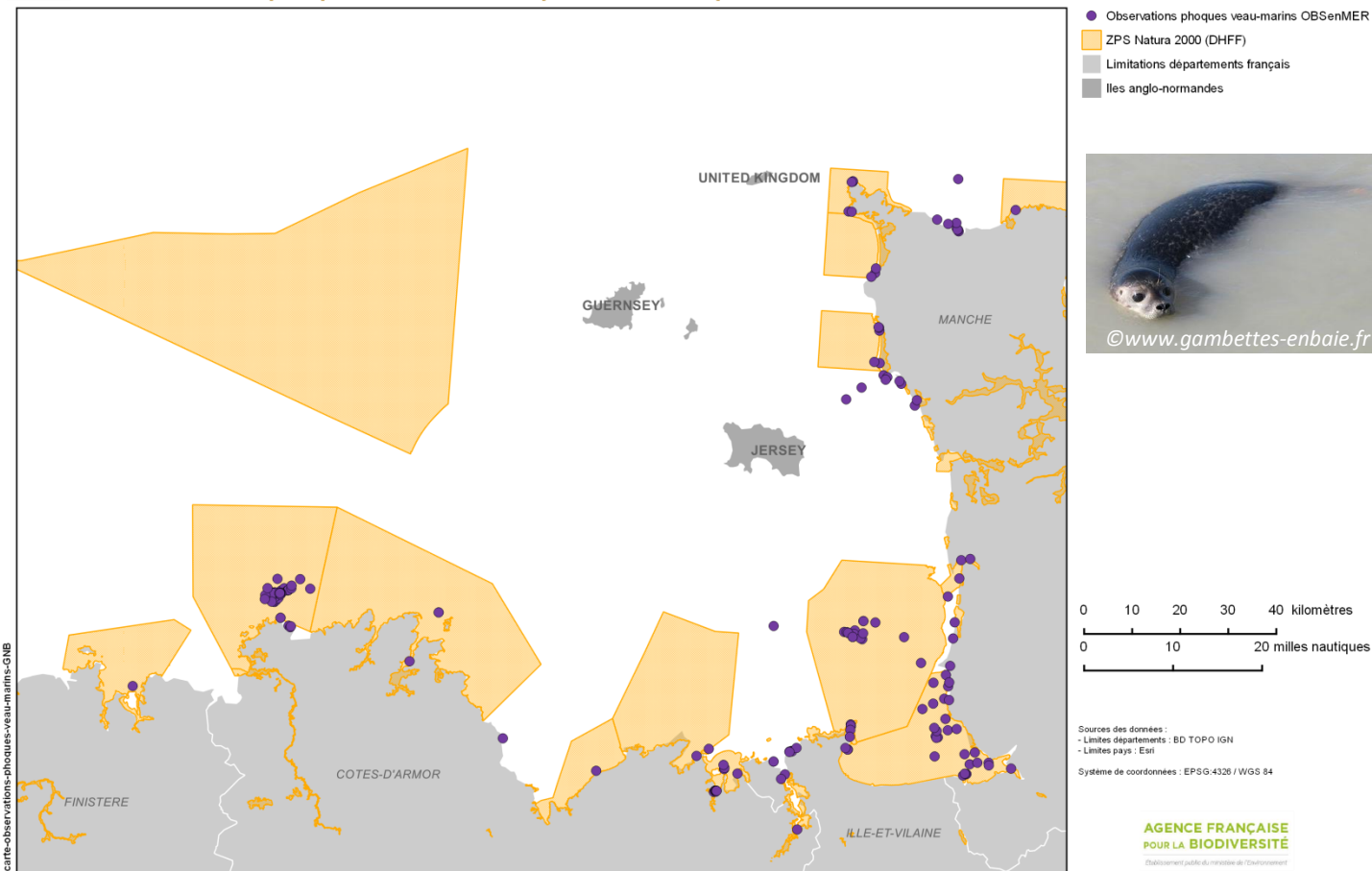
Observations de phoques veau-marins reportées sur les plateformes OBSenMER entre 1997 et 2018

EDITEE LE :

3/2019

- Peu observé hors de la baie

- Sites → zones de transit ?

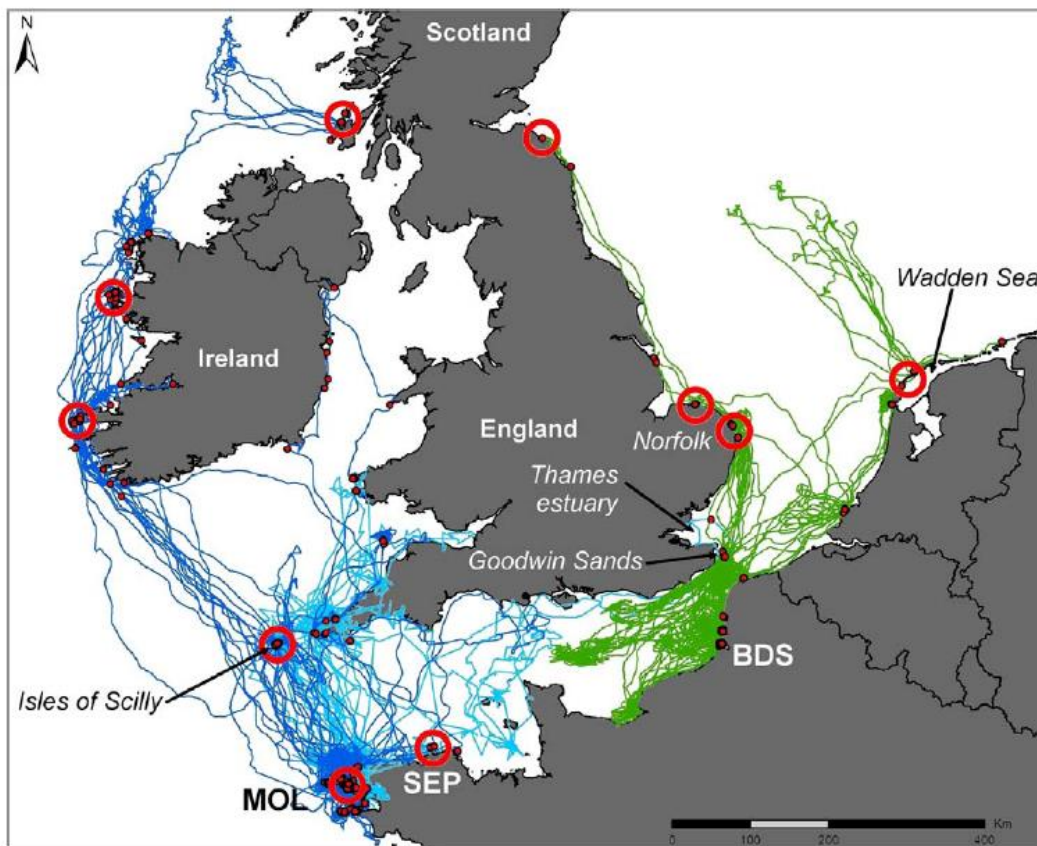


Golfe Normand-Breton

Le phoque gris, *Halichoerus gripus*



- Colonies reproductrices hors du golfe N-B
- Espèce très mobile
- Déplacements observés dans le Golfe



D'après Vincent et al. 2017

Golfe Normand-Breton / Vauville et Surtainville

Le phoque gris, *Halichoerus gripus*



GOLFE NORMAND-BRETON

Observations de phoques gris reportées sur les plateformes OBSenMER entre 1987 et 2018 et Epicollect5 depuis

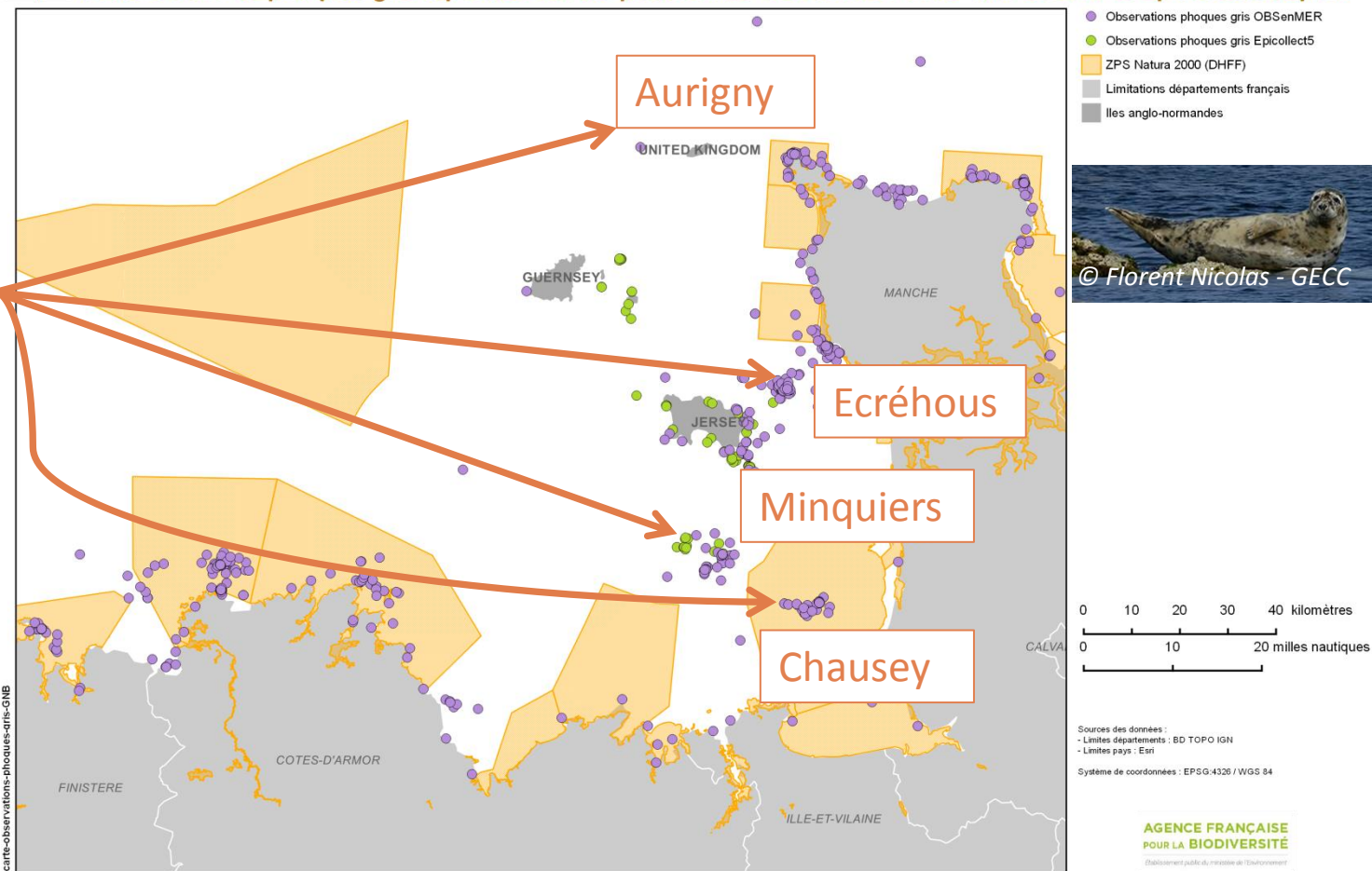
EDITEE LE :

3/2019



- observations sur les sites et à proximité

- Potentiel d'accueil important

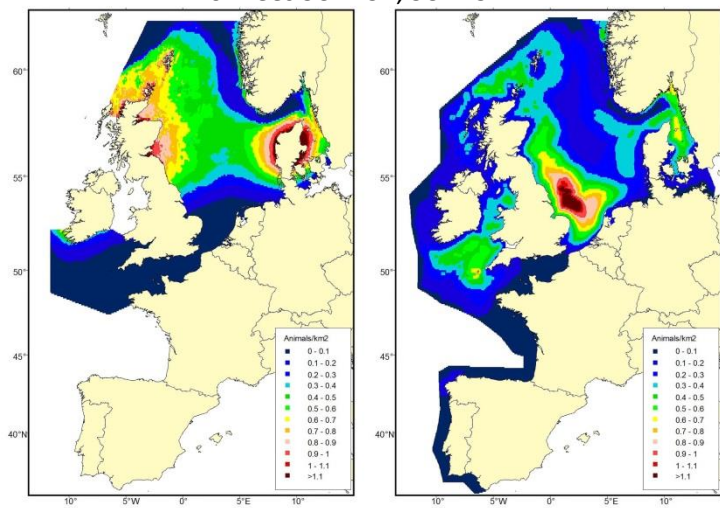


Golfe Normand-Breton

Le marsouin commun, *Phocoena phocoena*



Données SCANS-I, SCANS-II



- Cétacé petit, discret et farouche
- De plus en plus présent en Manche Sud :
 - Augmentation des échouages
 - Augmentation des observations
- Espèce particulièrement sensible et menacée



© Pêches et Océans Canada (MPO)

Golfe Normand-Breton / Vauville et Surtainville

Le marsouin commun, *Phocoena phocoena*

 **GOLFE NORMAND-BRETON**
Observations de marsouins communs reportées sur les plateformes OBSenMER entre 1998 et 2018 et Epicollect5

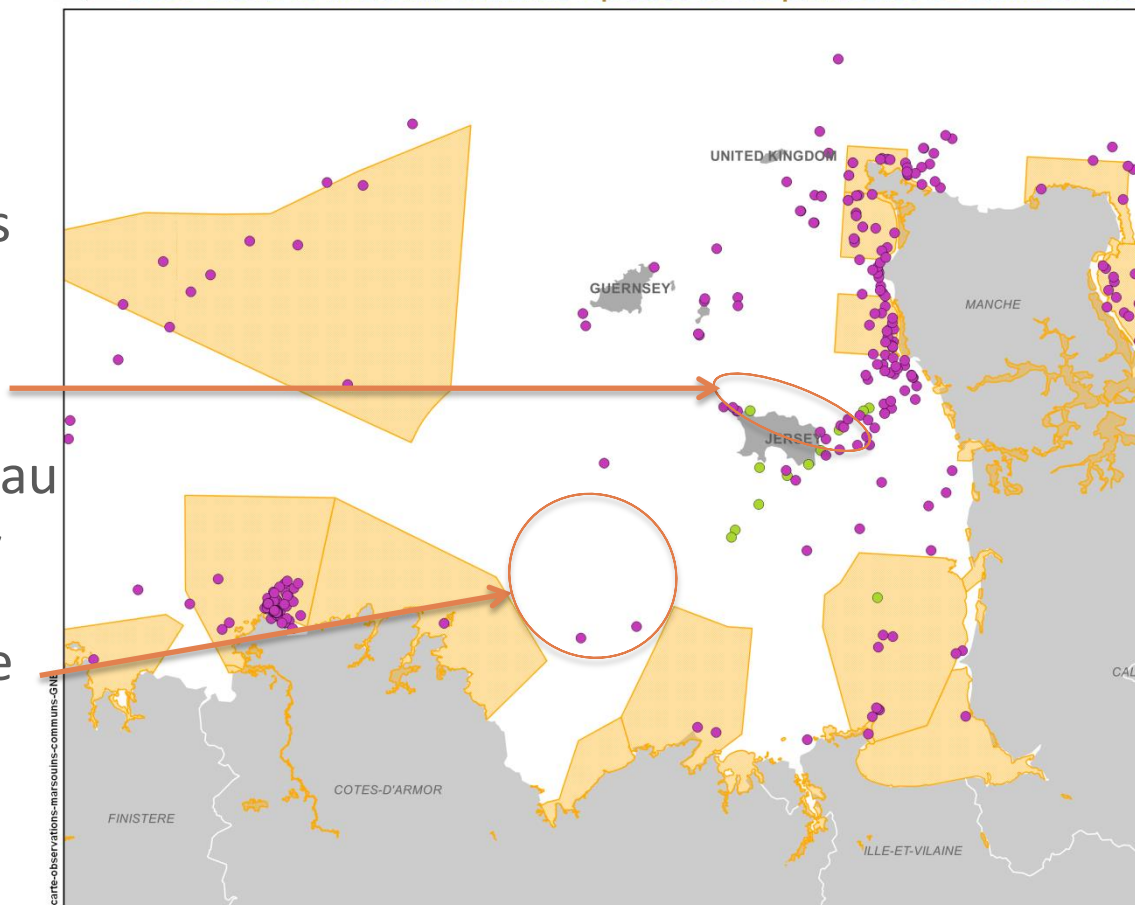
EDITEE LE : 3/2019

 **obs**
enMER

● Observations marsouins communs OBSenMER
● Observations marsouins communs Epicollect5
■ ZPS Natura 2000 (DHFF)
■ Limitations départements français
■ Iles anglo-normandes



© Pêches et Océans Canada (MPO)



0 10 20 30 40 kilomètres
0 10 20 milles nautiques

Sources des données :
- Limites départements : BD TOPO IGN
- Limites pays : Esri

Système de coordonnées : EPSG:4326 / WGS 84

**AGENCE FRANÇAISE
POUR LA BIODIVERSITÉ**
Département public du ministère de l'Environnement

**AGENCE FRANÇAISE
POUR LA BIODIVERSITÉ**
ÉTABLISSEMENT PUBLIC DE L'ÉTAT

- observations sur les sites
- Détections acoustiques au NE de Jersey
- Suivi au large de Saint-Brieuc

- **détection visuelle difficile → sous-estimation ?**



Golfe Normand-Breton

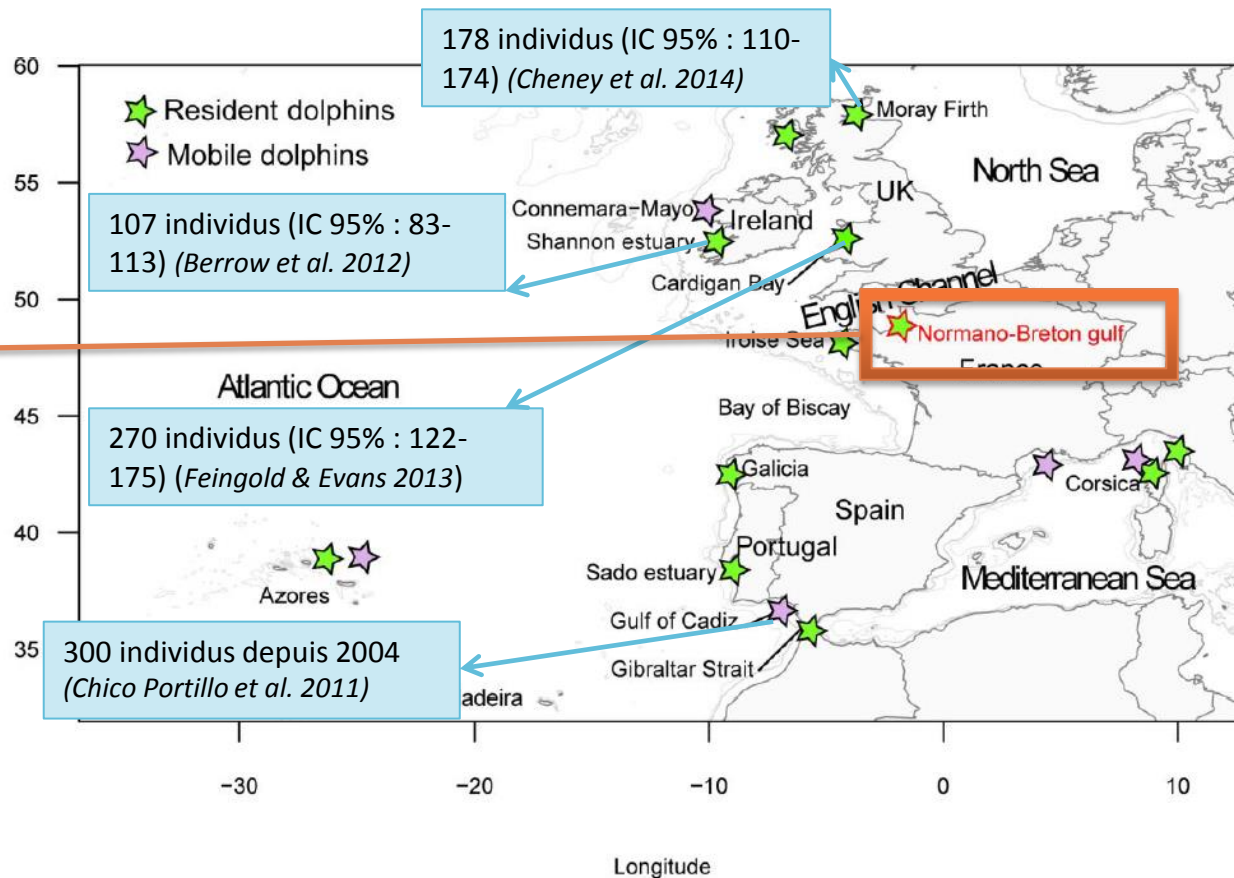
Le grand dauphin, *Tursiops truncatus*

- Le golfe N-B accueille la population sédentaire la plus importante d'Europe



©GECC

Les estimations d'effectifs pour la population de la Manche varient entre **360** (IC 95 % : 334 - 487) et **471** (IC 95 % : 410 - 539) entre 2010 et 2017 (Couet & Gally, 2017)



D'après M. Louis, 2014 (carte) et P. Couet (données) (thèse en cours)

Golfe Normand-Breton

La population de grands dauphins de la Manche



- Population suivie par le GECC depuis 2009
- Territoire qui s'étend de la Baie de Seine à la Baie de Saint-Brieuc, soit plus de 7000 km²
- Ce territoire est son **lieu de vie**, il y effectue :

Chasse



Reproduction



©GECC

Relations sociales



Repos



Déplacements

Golfe Normand-Breton

La population de grands dauphins de la Manche



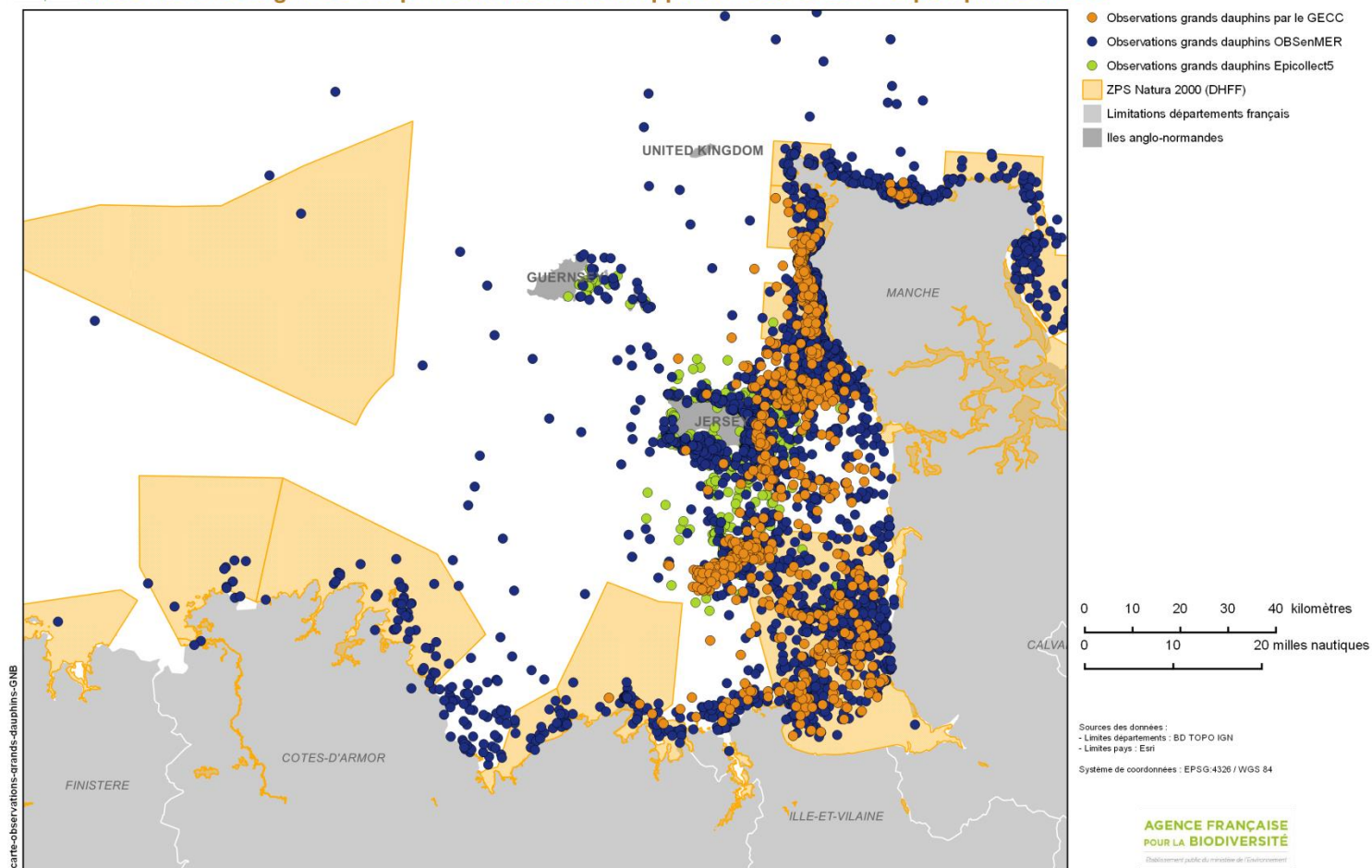
GOLFE NORMAND-BRETON

Observations de grands dauphins : observations opportunistes et suivi expert par le GECC

EDITEE LE :

3/2019

obs
enMER



carte-observations-grands-dauphins-GNB



→ une présence majeure sur l'ensemble du golfe

**AGENCE FRANÇAISE
 POUR LA BIODIVERSITÉ**
 ÉTABLISSEMENT PUBLIC DE L'ÉTAT

Golfe Normand-Breton / Vauville et Surtainville

La population de grands dauphins de la Manche

- Une population structurée



a) Individu M2



b) Individu M3

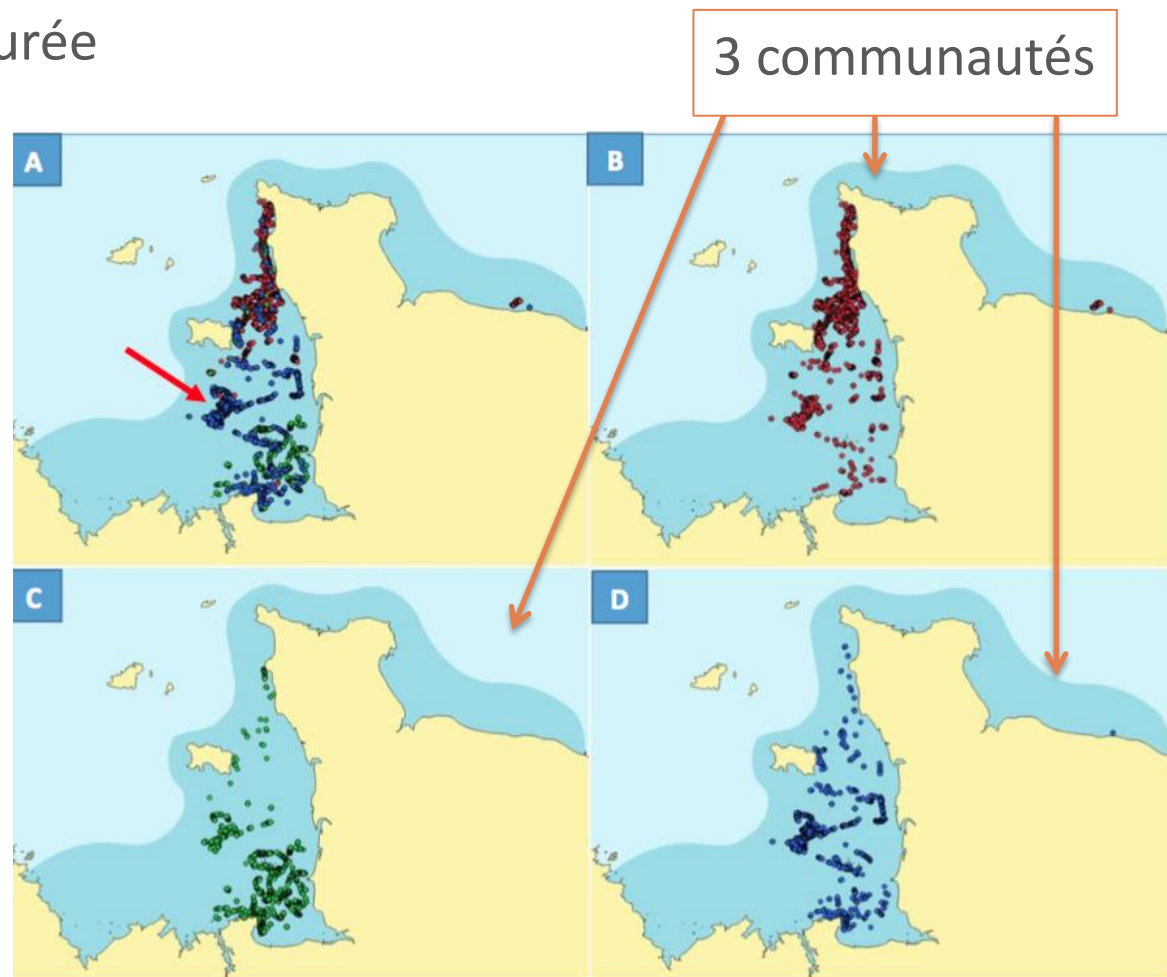


c) Individu M4

Golfe Normand-Breton / Vauville et Surtainville

La population de grands dauphins de la Manche

- Une population structurée



D'après Blandel, 2018

Golfe Normand-Breton / Vauville et Surtainville

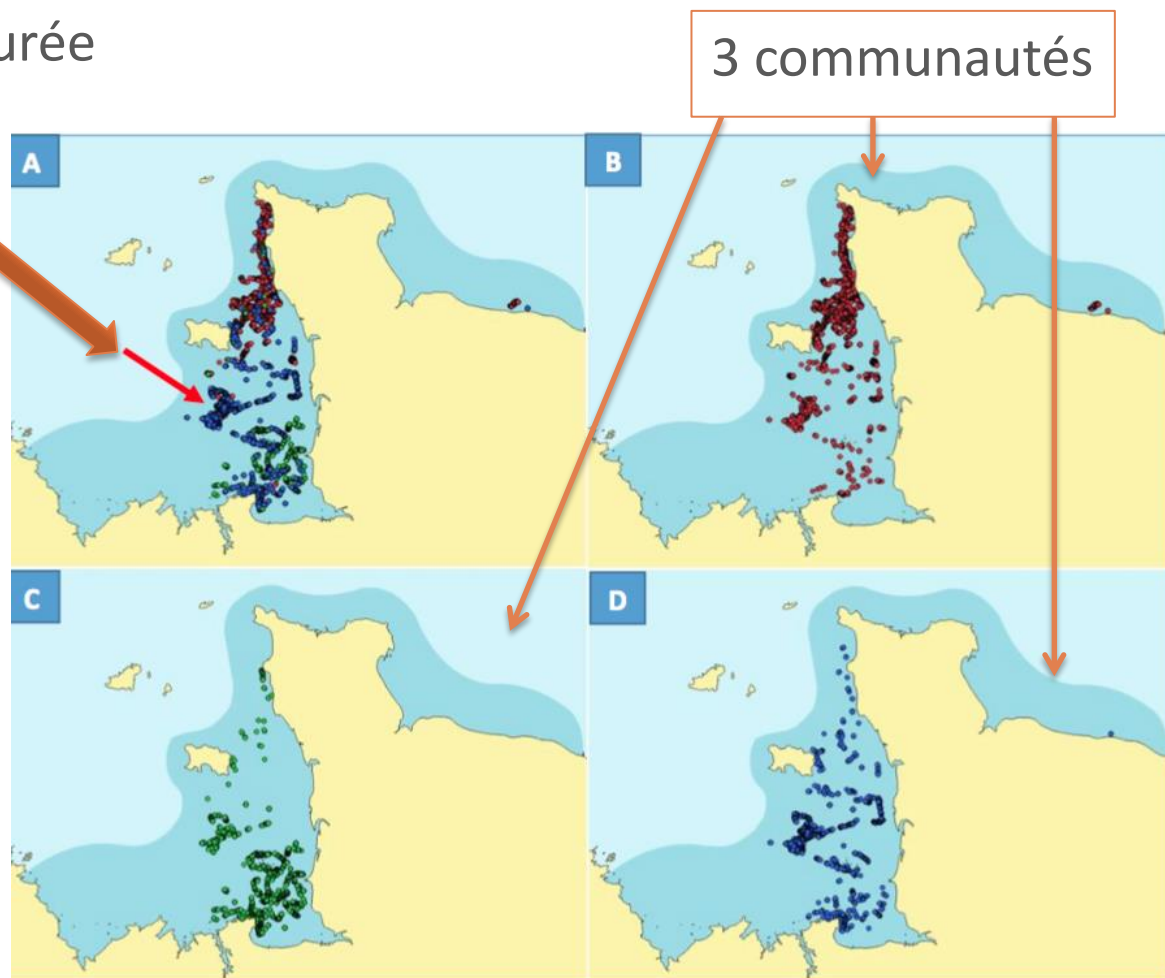
La population de grands dauphins de la Manche

- Une population structurée

- Les Minquiers : une zone stratégique

- Comportements sociaux diverses

→ Présence d'individus structurants



D'après Blandel, 2018

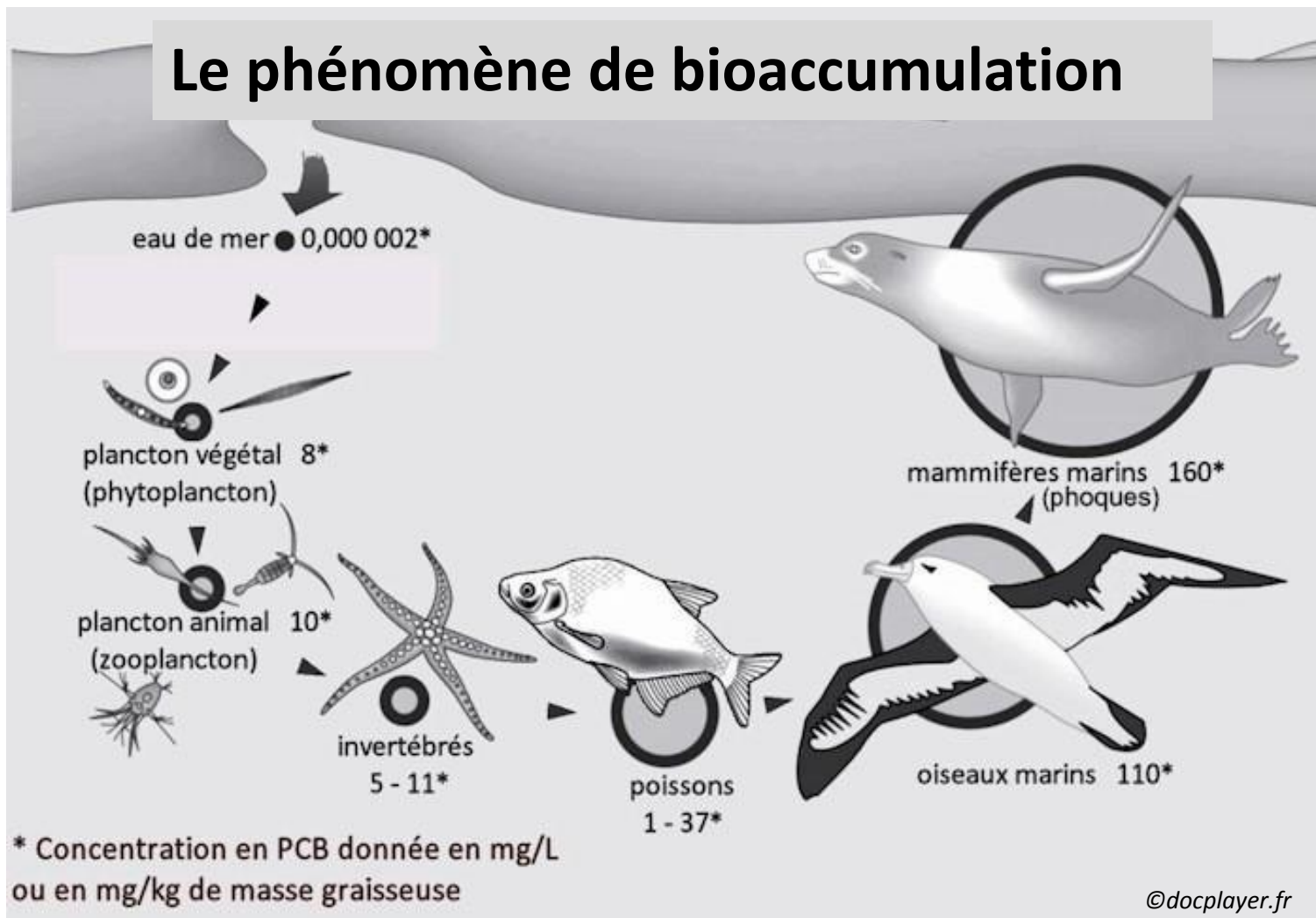
Golfe Normand-Breton

La population de grands dauphins de la Manche

- Une population plutôt **isolée génétiquement** de ses congénères européens
- Une population présentant des **niveaux de contamination importants**
 - Polluants organiques persistants : PCBs, DDTs, métaux lourds...

Golfe Normand-Breton

La population de grands dauphins de la Manche



Golfe Normand-Breton

La population de grands dauphins de la Manche

- Une population plutôt **isolée génétiquement** de ses congénères européens
- Une population présentant des **niveaux de contamination importants**
 - Polluants organiques persistants : PCBs, DDTs, métaux lourds...
- Une espèce **sensible au dérangement** et une population **exposée** car côtière

Population particulièrement **exposée** et **vulnérable**

Les mammifères marins Natura 2000 dans le Golfe / Vauville et Surtainville

Bilan

- Populations de phoques :



Veau-marin

©V.Bruneau-Querey

→ suivi : effectifs stables voire en augmentation

→ rayonnement limité autour de la baie du Mont



Gris

© Florent Nicolas - GECC

→ Observations de petits groupes localisés

→ suivi à mettre en place pour une meilleure compréhension

- Sites de Vauville et Surtainville inclus dans la zone fréquentée par ces espèces mais rôle non identifié à ce jour

Les mammifères marins Natura 2000 dans le Golfe / Vauville et Surtainville

Bilan

- Populations de cétacés :



→ Population de grands dauphins suivie par le GECC



→ Espèce majeure dans le Golfe Normand-Breton



→ Population de marsouins communs peu connue

→ Probablement sous-estimée

→ Espèce vulnérable, état de conservation considéré comme défavorable au niveau européen

Les mammifères marins Natura 2000 dans le Golfe / Vauville et Surtainville

Bilan et perspectives

- Espèces marines protégées avec laquelle nous devons apprendre à **partager** l'espace et à les **respecter**
- Espèces dont l'étude est difficile :

→ Importance des sciences participatives



N'hésitez pas à reporter
vos observations

Nous devons travailler **ensemble** pour une **meilleure connaissance**, et donc une **meilleure protection** de ces espèces

©Florent Nicolas - GECC

Merci de votre attention

Des questions ?



MINISTÈRE
DE LA TRANSITION
ÉCOLOGIQUE
ET SOLIDAIRE

**AGENCE FRANÇAISE
POUR LA BIODIVERSITÉ**

ÉTABLISSEMENT PUBLIC DE L'ÉTAT